

## ДИАГНОСТИКА ПЛОХОГО ДОЛГА

### 1. Достоверная информация из открытых источников:

- о размере и основании плохого долга;
- о лицах и организациях, связанных с плохим долгом;
- об учредителях, органах управления, бывших и действующих сотрудниках, других взаимосвязанных лицах;
- о других кредиторах и их представителях;
- о контрагентах (поставщиках, подрядчиках, покупателях);
- о фактах из решений судов, постановлений правоохранительных органов и других процессуальных документов.

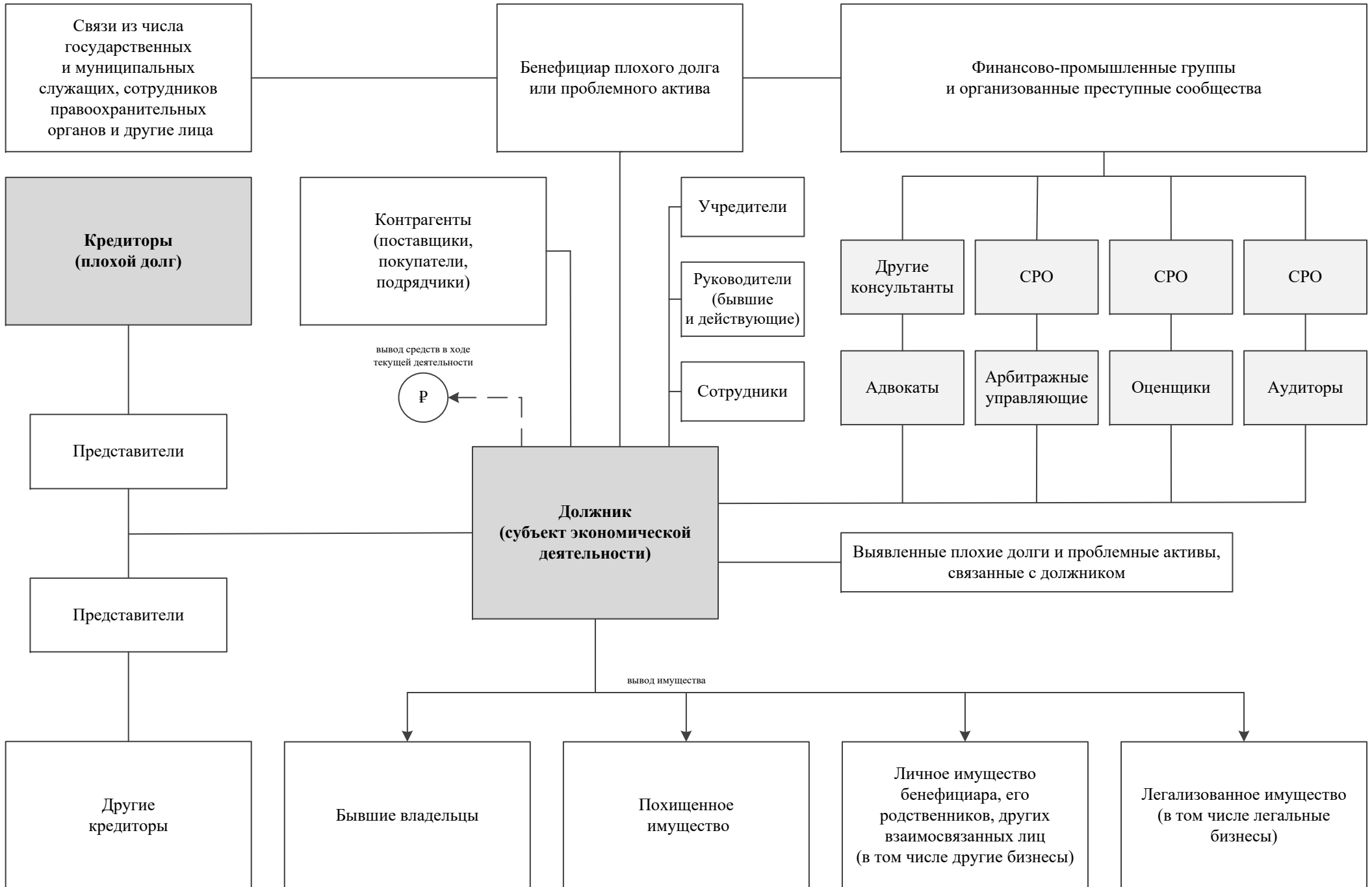
### 2. Дополнительная информация из центра внутренней аналитики\*:

- о взаимосвязи плохого долга с арбитражными управляющими, адвокатами, оценщиками, другими консультантами, о результатах их деятельности и возможной причастности к ущербу;
- о признаках противоправных действий, связанных с плохим долгом;
- о взаимосвязи плохого долга с финансово-промышленными группами;
- о взаимосвязи плохого долга с организованными преступными сообществами;
- о связях лиц, причастных к ущербу, с должностными лицами и представителями правоохранительных органов, судебной системы и других органов власти;
- о бенефициаре должника;
- о выявленном личном имуществе бенефициара, его родственников и других взаимосвязанных лиц;
- о похищенном и легализованном имуществе, за счет которого возможно возмещение ущерба;
- о мерах, предусмотренных законодательством Российской Федерации, в отношении лиц, причастных к ущербу.

---

\* – информация постоянно актуализируется на основе анализа данных, полученных от участников проекта, официальных результатов контрольных мероприятий, проведенных в рамках проекта исследований, первоисточники указанной информации могут быть предоставлены заинтересованным подразделениям правоохранительных органов на основании официального запроса в порядке, предусмотренном действующим законодательством

### 3. Схема диагностики плохого долга



#### 4. Рекомендации – дорожная карта по работе с плохим долгом

