

ДИАГНОСТИКА

1. Достоверная информация из открытых источников:

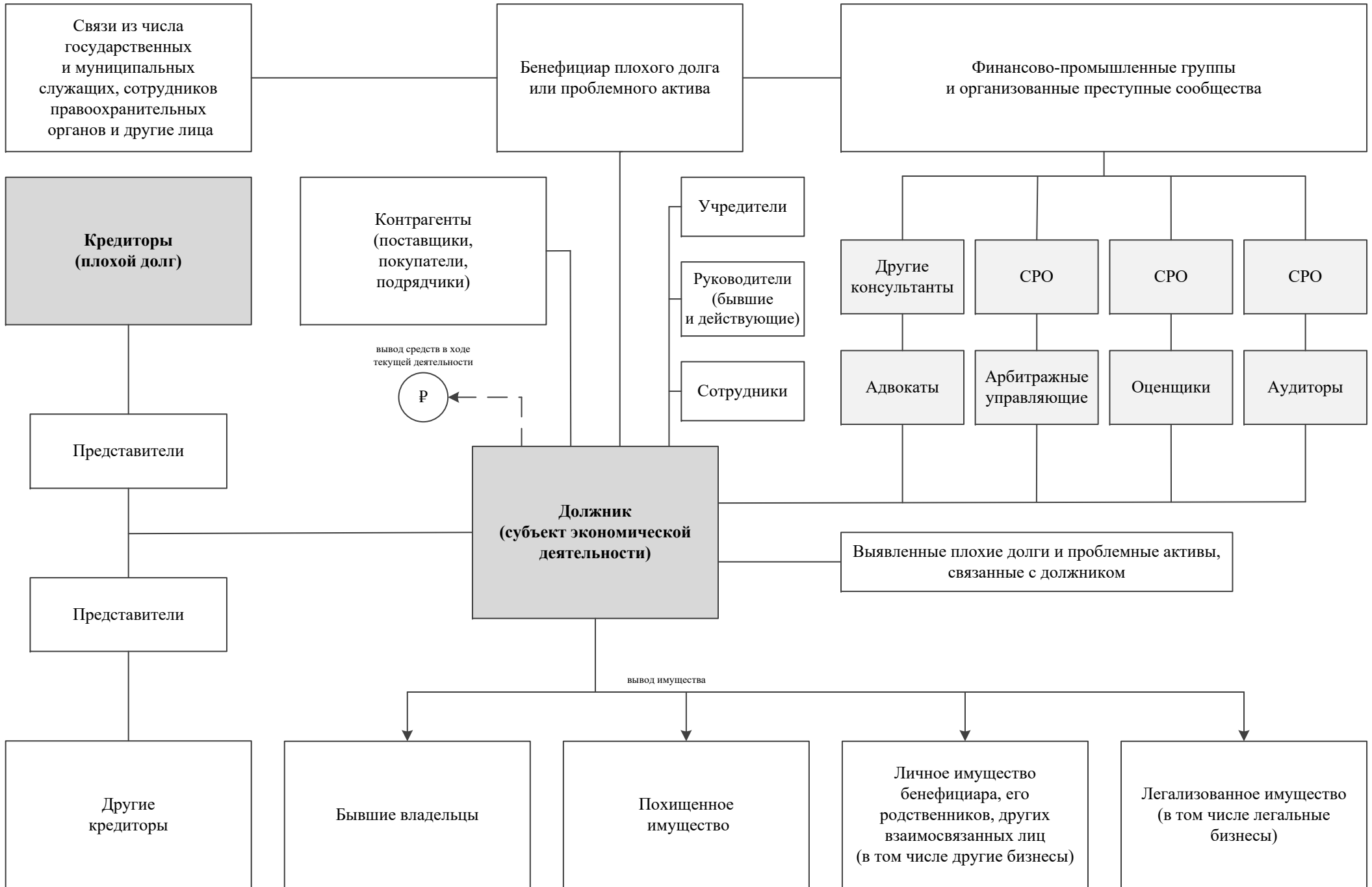
- о размере и основании плохого долга;
- о лицах и организациях, связанных с плохим долгом;
- об учредителях, органах управления, бывших и действующих сотрудниках, других взаимосвязанных лицах;
- о других кредиторах и их представителях;
- о контрагентах (поставщиках, подрядчиках, покупателях);
- о фактах из решений судов, постановлений правоохранительных органов и других процессуальных документов.

2. Дополнительная информация из центра внутренней аналитики*:

- о взаимосвязи плохого долга с арбитражными управляющими, адвокатами, оценщиками, другими консультантами, о результатах их деятельности и возможной причастности к ущербу;
- о признаках противоправных действий, связанных с плохим долгом;
- о взаимосвязи плохого долга с финансово-промышленными группами;
- о взаимосвязи плохого долга с организованными преступными сообществами;
- о связях лиц, причастных к ущербу, с должностными лицами и представителями правоохранительных органов, судебной системы и других органов власти;
- о бенефициаре должника;
- о выявленном личном имуществе бенефициара, его родственников и других взаимосвязанных лиц;
- о похищенном и легализованном имуществе, за счет которого возможно возмещение ущерба;
- о мерах, предусмотренных законодательством Российской Федерации, в отношении лиц, причастных к ущербу.

* – информация постоянно актуализируется на основе анализа данных, полученных от участников системы, официальных результатов контрольных мероприятий, проведенных исследований, первоисточники указанной информации могут быть предоставлены заинтересованным подразделениям правоохранительных органов на основании официального запроса в порядке, предусмотренном действующим законодательством

3. Схема диагностики плохого долга



4. Рекомендации – дорожная карта по работе с плохим долгом

